

17

1 8



(1)  
(2)  
(3)  
(4)  
  
(1)  
(2)  
  
(1)  
(2)  
(3)

11  
12  
17  
18  
23  
23  
30  
30  
  
34  
34  
38  
38  
  
44  
44  
50  
50  
55  
55  
57  
  
59  
59  
64  
64  
68  
68  
73  
73  
75  
  
77  
  
77

78  
78  
79  
79  
80  
  
82  
82  
84  
84  
86  
  
87  
87  
90  
90  
93  
93  
94  
  
96  
  
96  
96  
96  
96  
  
97  
99  
99  
  
100





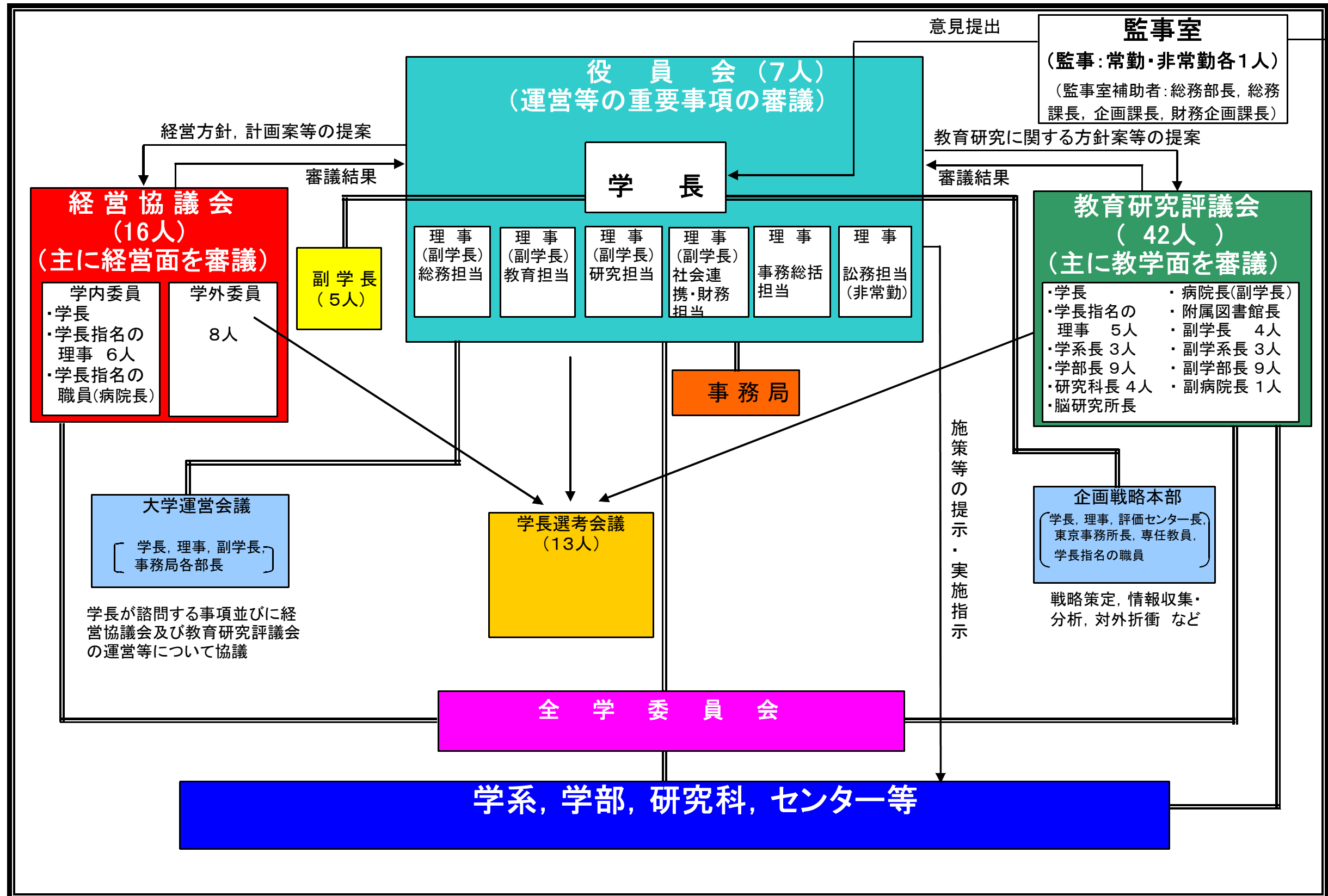
( )





# 国立大学法人新潟大学における基本的運営体制図

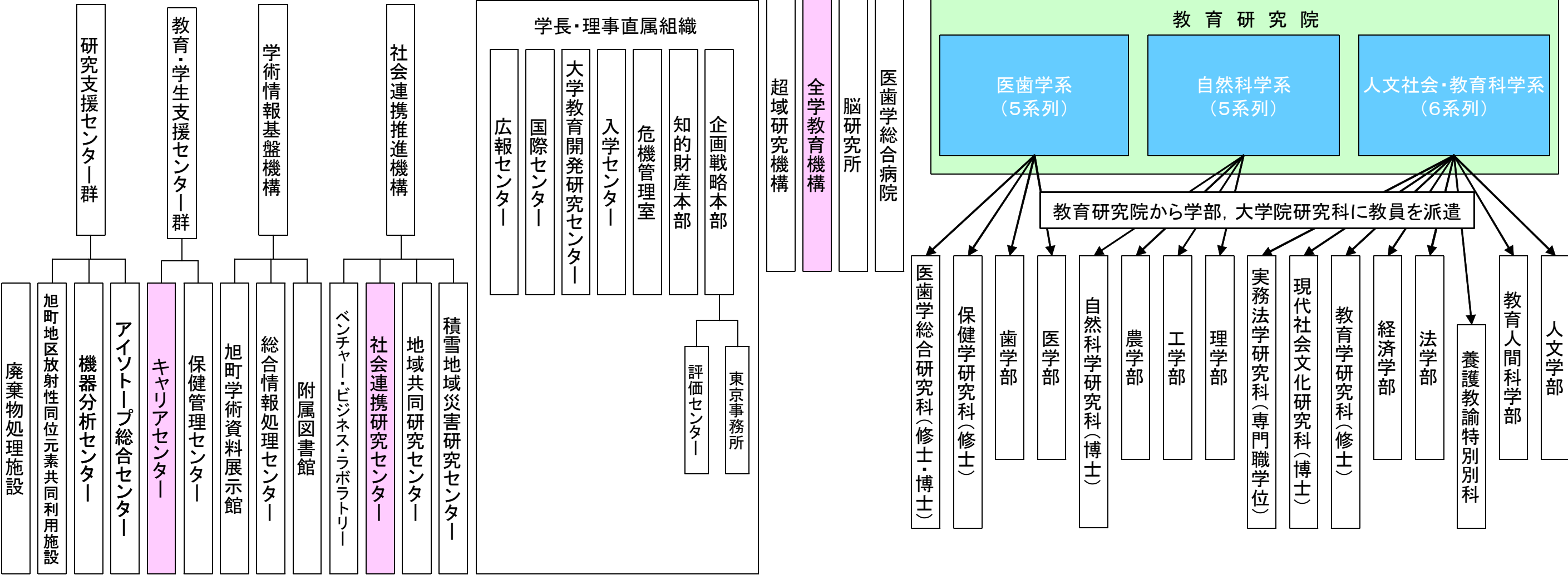
文部科学大臣





# 新潟大学の教育研究組織(教員の所属組織)

学部・大学院研究科を担当する教員が所属する組織として教育研究院を設置

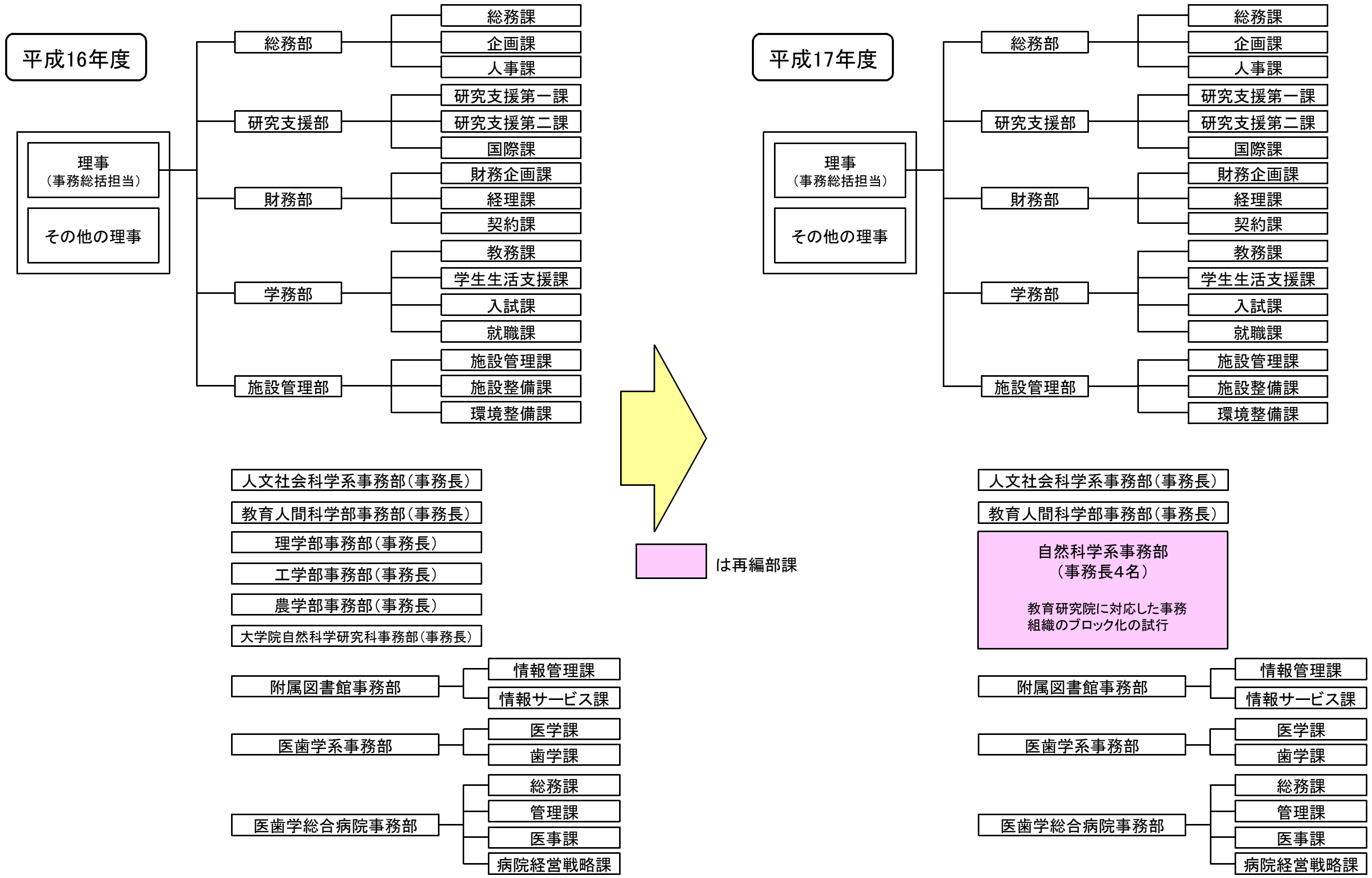


(就職部を改組)

は新規組織



# 新潟大学の事務組織の再編







(1)	90	17	(1)	17
(2)	17		(2)	18
(1)			(1)	16
(2)			(2)	
(1)		17	(3)	17
(2)	17			4.0%
(1)		17	(1)	
(2)			(2)	9,460
(1)	17		(3)	17
			(1)	17
			(2)	
(1)	16		(1)	
(2)			(2)	