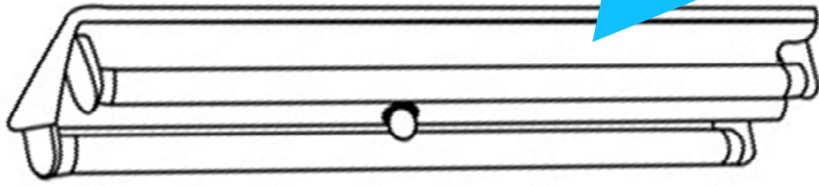


# 学内でひと工夫を！

## エネルギーの断舍離！

**照明**

未使用ゾーンは消灯



**適正冷房**

空調区分に合わせよう



**ブラインド**

強い日差しをカット



**室内温度**

28℃



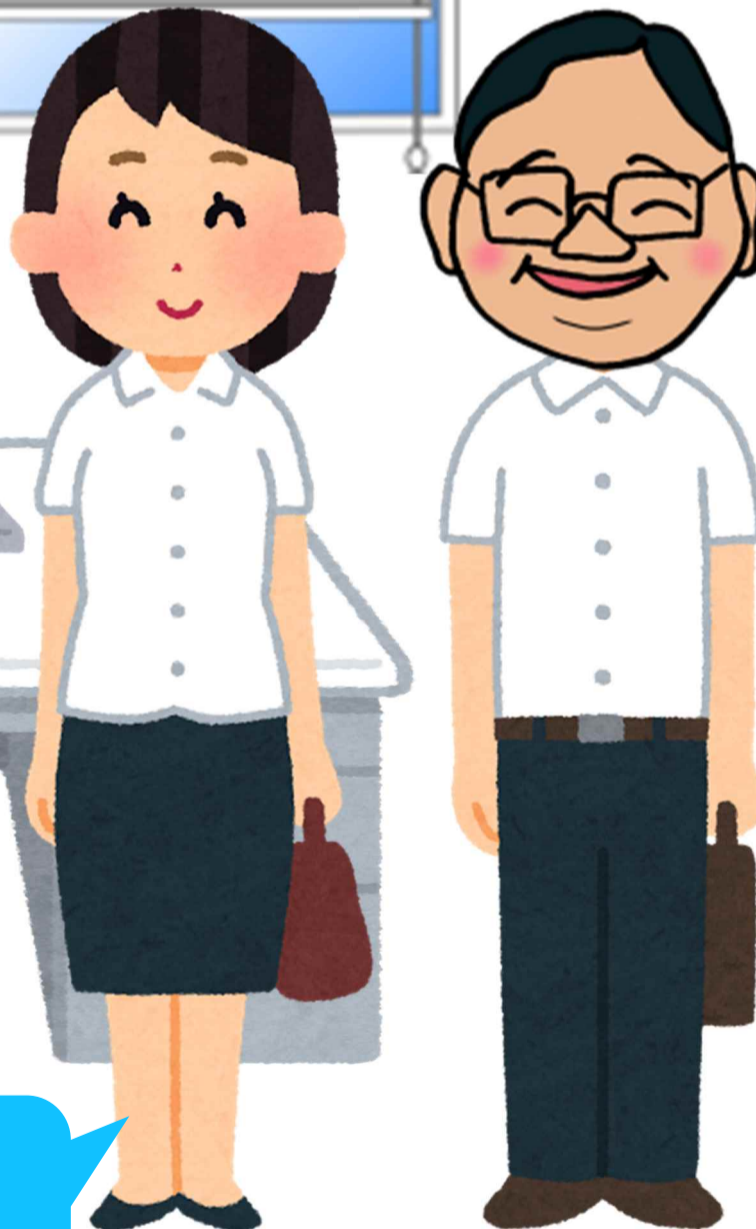
**パソコン**

こまめなスイッチOFF



**軽装**

涼しげな服装



**OA機器**

帰宅時は電源OFF



# 新潟大学

作成：施設管理部



省エネマニュアル、電力使用状況は  
こちらから！（学内専用施設管理部HP）