

『ANPIC(アンピック)』を使用した 安否確認システムについて

1 新潟大学の安否確認システムについて

新潟大学では、地震等の災害時に、全学生を対象とした安否確認を行うため、『ANPIC(アンピック)』という安否確認システムを導入しています。ANPICについては、事前に**登録が必要**です。災害時において、ANPICからの緊急連絡をより確実に受けるため、**次の①、②に示す2つの受信手段の設定をお願いしています。**

① ANPICアプリによる受信(LINE連携可)

⇒ 自分のスマートフォンにANPICアプリをダウンロードし、アプリから通知を受け取る方法です。設定により、LINEで通知を受け取ることも可能です。

② 携帯電話の個人メール等による受信

⇒ 自分の携帯電話・スマートフォンのキャリアメール等で通知を受け取る方法です。

【安否確認の流れ、概要】

発災直後

皆さんがどのような状況にあるのか確認する連絡が、ANPICアプリ（又はLINE）やメールを通じて入ります。

⇒ **連絡があった場合は、できる限り速やかに状況を報告してください。**

発災直後以降

被害状況、授業を含む教育研究活動の実施等について順次連絡が入ります。

2 ANPICに登録する方法

ANPICからの緊急連絡を受けるためには、**「事前登録」が必要**です。

下記手順に従い、登録・設定をお願いします。

手順① ANPIC初期登録

⇒ 「ANPIC PLUS初期設定方法」（リーフレットP1）を参照

新潟大学ANPIC
初期登録サイト



<https://anpic-niigata-u.jecc.jp/niigata-u/regist>

手順② ANPICアプリの受信設定

⇒ 「ANPIC簡単操作ガイドLINE・アプリ編」（リーフレットP2）を参照

手順③ 学情メール(学籍番号@mail.cc.niigata-u.ac.jp)の転送設定又はキャリアメール等への設定

⇒(i) 入学時に付与された学情メール(学籍番号@mail.cc.niigata-u.ac.jp)のキャリアメール等への転送設定

☞新潟大学学務情報システム ☞ダウンロード ☞操作手順(学生)を参照

(ii) ANPICからの通知先をキャリアメール等に設定

☞「簡単操作ガイドWeb編」（リーフレットP4）を参照

3 登録期間

入学した月の10日～入学した月の末日(例：4月入学の場合、4/10～4/30)

4 問合せ窓口

学務部学生支援課 TEL：025-262-7506 MAIL：gakusei@adm.niigata-u.ac.jp

ステップ 1

初期登録サイトにアクセスします。

新潟大学 ANPIC初期登録サイト



<https://anpic-niigata-u.jecc.jp/niigata-u/regist>

※一部の携帯電話やスマートフォンにて、SSL暗号化通信に対応していない端末は、上記の初期登録サイトにアクセスすることができません。SSLに対応しているパソコンやスマートフォンよりアクセスしてください。

ステップ 2

ログインIDを入力して[次へ]をクリックします。

ステップ 3

学情メール(在籍番号@mail.cc.niigata-u.ac.jp)宛に「初期登録メール」が届きます。届いたメールのURLをクリックします。

Subject :ANPIC初期登録について
(Regarding ANPIC initial registration)

新潟大学 あんび太郎様

以下のURLにアクセスし、パスワード、メールアドレスの登録を実施してください。(Please access the URL below to register your password and email address.)
ユーザ登録は、こちらから↓(For user registration, click here)

https://anpic*.jecc.jp/*****
(有効期限:2時間) (Link expires in 2 hours)

※初期登録メールの有効期限は2時間です。有効期限を過ぎた場合にはステップ1からやり直してください。

ステップ 4

表示された個人情報登録画面の内容に沿ってパスワードを入力して[登録する]をクリックします。

メールアドレスを追加登録する必要がある場合は、メールアドレス2または3に入力します。

ステップ 5

ANPICから「本登録メール」が届きます。届いたメールのURLをクリックします。

Subject : ANPIC 本登録について
(Regarding ANPIC full registration)

新潟大学 あんび太郎様

以下のURLにアクセスし、本登録を実施してください。
(Please access the URL below to complete the full registration process.)
本登録は、こちらから↓(For full registration, click here)

https://anpic7.jecc.jp/*****
(有効期限:2時間) (Link expires in 2 hours)

※本登録メールの有効期限は2時間です。有効期限を過ぎた場合にはステップ1からやり直してください。

ステップ 6

登録完了画面が表示されると、初期設定完了です。ログイン画面に遷移してブックマーク登録してください。

初期設定完了後、ANPICをご使用する際はwebサイトのログイン画面か、専用アプリからログインしてください。

★ご登録いただいたパスワードは大切に保管してください。

ANPIC 簡単操作ガイド LINE・アプリ編

201903

新潟大学 ANPICサイト
<https://anpic-niigata-u.jecc.jp/niigata-u/>



ログインID : 在籍番号
 パスワード : 初期登録サイトで登録したパスワード

設定方法

1. アプリをインストールする

※LINEで通知を受け取る場合もANPICアプリのインストールが必須になります。

App Store/Playストア/Google Playにて、「anpic」「アンピック」「あんびっく」のいずれかで検索してアプリをインストールしてください。

iOS端末の方



Android端末の方



2. アプリを起動し、ログインする



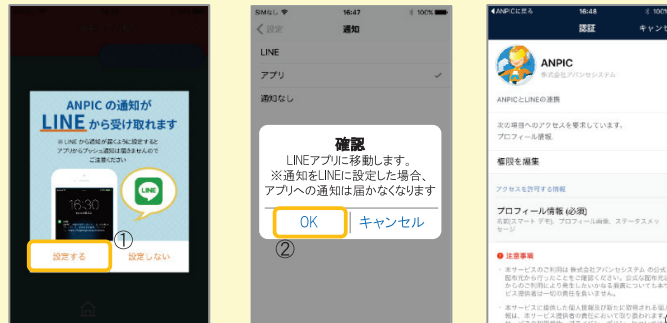
- ①インストールしたアプリのアイコンをタッチして、起動する。
- ②起動後、プッシュ通知許諾確認メッセージが表示されたら、「OK」や「許可」などで、通知を許可する。
- ③a. ANPICサイトのURLを直接入力する。 または
 b. アイコンをタッチし、カメラでQRコードを読み込む。
 ※カメラの使用許諾確認メッセージが表示された場合、「OK」などで「許可」をしてください。
 ※QRコードは、ログイン画面下部「QRコード」やログイン後のメニュー下部「QRコード」からも表示できます。
- ④ご自身のログインIDとパスワードを入力し、「ログイン」ボタンよりログインする。
 ※パスワードを忘れた場合、新しいパスワードを再発行するため、問合せ窓口にお申し出ください。

★一度ログアウトすると、次回のアプリ起動時にURL、ログインID、パスワードの入力が必要になります。
 ★機種変更をしたら、URL、ログインID、パスワードを再登録してください。

3. 通知先を設定する

LINEで通知を受け取る場合 ※通知先を「LINE」に設定すると、アプリで通知を受け取ることができません。

★LINEアプリがインストールされていることを前提とします。



- ①LINE通知設定画面が表示されたら[設定する]をタッチする。
- ②確認メッセージが表示されたら[OK]をタッチする。
- ③認証画面が表示されたら[同意する]をタッチする。



- ④友だち追加画面が表示されたら[追加]をタッチする。
- ⑤ LINEのトーク画面を確認し、上記の通知が届いていることを確認する。
- ⑥ ANPICアプリを必ず開き、「設定」-[通知画面]で、「LINE」にチェックが入っていることを確認したら設定は完了。

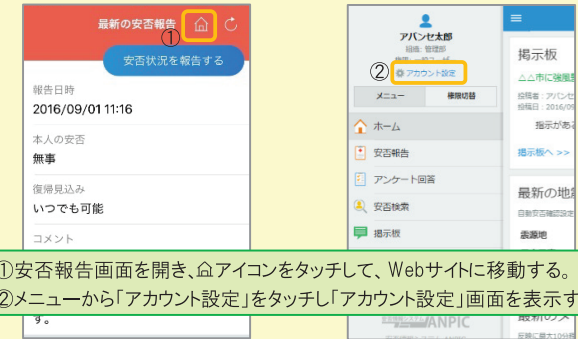
アプリで通知を受け取る場合

※通知先を「アプリ」に設定すると、LINEで通知を受け取ることができません。

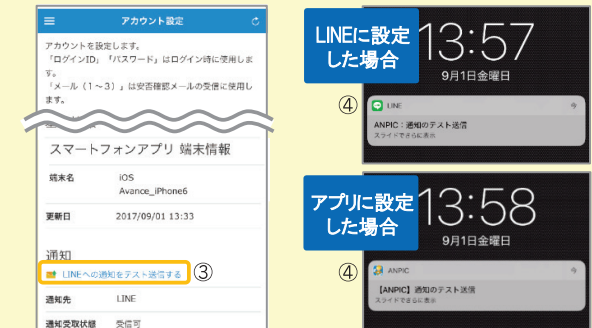


- ①LINE通知設定画面が表示されたら[設定しない]をタッチする。
- ②設定方法についてのメッセージが表示されたら[OK]をタッチする。

4. WEBサイトにアクセスし、テスト送信する



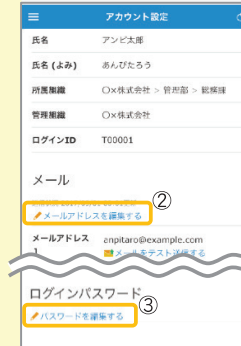
- ① 安否報告画面を開き、 アイコンをタッチして、Webサイトに移動する。
- ②メニューから「アカウント設定」をタッチし「アカウント設定」画面を表示する。



- ③【スマートフォンアプリ 端末情報】の下にある「LINE通知をテスト送信する」または「プッシュ通知をテスト送信する」をタッチする。
- ④LINEまたはANPICアプリにプッシュ通知が届いたら設定完了。
通知が届かない場合、裏面の「LINEやANPICアプリに通知が届かない場合」をご確認ください。

★初回設定以降に通知設定(LINE / アプリ / 通知なし)を変更する場合、ANPICアプリの設定画面から通知先を変更してください。
 ★通知先を[LINE]に設定した場合、設定完了後もANPICアプリを削除しないようにご注意ください。

5. メールアドレス、パスワードを登録する



- ①アプリの アイコンからWebサイトに移動し、アカウント設定画面を開く
- ②「メールアドレスを編集する」から**アドレスを登録**する。
- ③「パスワードを編集する」からパスワードを変更する。
 ※変更後は、必ず**新しいパスワードでアプリに再ログイン**してください。

LINEからの回答方法

発災後、安否状況を報告する

LINEのトーク画面で通知内容を確認し、「安否報告をする」ボタンから安否報告画面に遷移する。設問に答え、「安否状況を報告する」をタッチして報告完了。

アンケートに回答する

LINEのトーク画面で通知内容を確認し、「アンケートに回答する」ボタンからアンケート回答画面に遷移する。設問に答え、「アンケートに回答する」をタッチして回答完了。

LINEやANPICアプリに通知が届かない場合

通知が届かない場合は、下記の項目をご確認ください。
(※スマートフォンにより画面の名称が異なります。)

通知先を「LINE」に設定している場合

1. ANPICアカウントのブロックを解除する

通知先を「アプリ」に設定している場合

1. スマートフォン端末の設定でプッシュ通知をオンにする
[設定]→[通知]→[ANPIC]
[設定]→[アプリ]→[アプリを管理]→[ANPIC]
[設定]→[音と通知]→[通知の管理]

共通の確認項目

1. webサイトの「アカウント設定」画面を確認し、端末情報が表示されていない場合は、ANPICアプリからログアウトして再ログインする
2. OSを最新バージョンにアップデートする
対象OS: iOS 10以降、Android OS 5以降 推奨
3. 1つのWi-Fiに、複数の通信端末で接続していないかを確認する
4. バッテリーセーブ機能、省電力モード等のチェックを外す (対象: Androidのみ)
5. Wi-Fiの最適化をオフにする (対象: Androidのみ)
6. アンチウイルス系アプリ、タスクキラー系アプリの設定を見直す(対象: Androidのみ)

ANPICアプリの利用方法

メニューを表示する

【iOS端末】

画面下部にメニューが表示されます。

【Android端末】

左上のメニューアイコンをタッチするとメニューが開きます。

発災後、安否状況を報告する

aまたはbの方法で安否報告画面を表示してください。

a. 安否報告ボタンから表示する

「安否状況を報告する」をタッチし、安否報告画面に遷移する。設問に答え、「安否状況を報告する」をタッチして報告完了。

b. 安否確認メールのURLから表示する

安否確認メッセージ内のURLをタッチし、安否報告画面に遷移する。設問に答え、「安否状況を報告する」をタッチして報告完了。

アンケートに回答する

aまたはbの方法でアンケート回答画面を表示してください。

a. アンケート画面から表示する

メニューから「アンケート」をタッチし、一覧からアンケート名を選択する。設問に答え、「アンケートに回答する」をタッチして回答完了。

b. アンケートメールのURLから表示する

アンケートメッセージ内のURLをタッチし、アンケート画面に遷移する。設問に答え、「アンケートに回答する」をタッチして回答完了。

通知先を変更する

メニューから「設定」をタッチし、設定画面に遷移する。「通知」を選択し通知設定画面に遷移する。[LINE/アプリ/通知なし]から通知先を選択し、設定を変更する。

新潟大学 ANPICサイト
<https://anpic-niigata-u.jecc.jp/niigata-u/>



ログインID : 在籍番号
 パスワード : 初期登録サイトで登録したパスワード

ログインする



あらかじめ設定された、
 ログインIDとパスワードを入力し、
 「ログイン」ボタンよりログインしてください。

メニュー表示方法



スマートフォンやタブレット端末では
 メニューが非表示になっているため、
 左上部のメニューボタンでメニューを
 表示し、目的のページを開いてください。

メールアドレス、パスワードを登録、変更する



メニューの「アカウント設定」より、
 アカウント設定画面にアクセスし、
 【メール】【ログインパスワード】の
 「編集する」ボタンから登録または
 変更をしてください。
 メールアドレス登録後、変更完了メール
 が届いているか確認してください。
 ※変更完了メールが届かない場合、
 指定受信設定や、メールアドレスの
 修正等をおこなった後、テストメールを
 送信し、メールを受信できることを必ず
 確認してください。
 ※メールアドレスの入力間違いに
 ご注意ください。

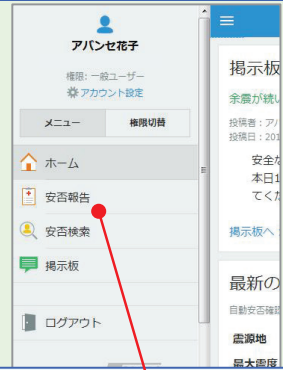
発災後、安否状況を報告する

メールから報告する場合

件名: 安否状況をお知らせください
 (Please report your safety situation)
 新潟大学 アバンセ花子様
 地震が発生しました。(An earthquake has occurred.)
 以下のURLをクリックして、安否状況を報告
 してください。(Please visit the following URL and
 report your safety situation.)
https://anpic*.jecc.jp/*****/
 ●上記URLにアクセスできない場合は
 こちらから↓(If you are unable to access the above
 URL, please report your safety situation here.)
http://anpic*.jecc.jp/*****/

安否確認メールのURLから安否報告
 画面にアクセスしてください。
 ※上記URLからアクセスできない場合、
 下部のURLからアクセスしてください。

webサイトから報告する場合



メニューの「安否報告」ボタンより、
 安否報告画面にアクセスしてください。



安否報告画面で
 ・設問1(必須)
 ・設問2(必須)
 ・コメント(任意)
 を選択または入力し、
 「安否状況を報告する」
 ボタンから報告してください。

アンケートに回答する

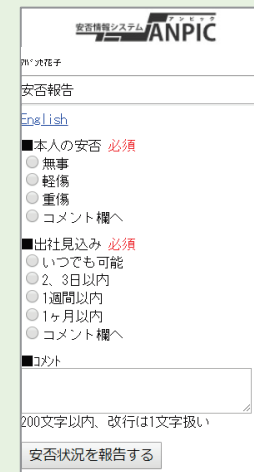
アンケートメール内にあるURLからアンケート回答画面にアクセスし、
 質問に回答してください。

メールアドレスやパスワードの登録、変更は、左記のweb編を参考にパソコンや
 タブレット等からおこなってください。
 ※安否報告はガラケーからでも可能です。

発災後、安否状況を報告する

件名: 安否状況をお知らせください
 (Please report your safety situation)
 新潟大学 アバンセ花子様
 地震が発生しました。(An earthquake has occurred.)
 以下のURLをクリックして、安否状況を報告
 してください。(Please visit the following URL and
 report your safety situation.)
https://anpic*.jecc.jp/*****/
 ●上記URLにアクセスできない場合は
 こちらから↓(If you are unable to access the above
 URL, please report your safety situation here.)
http://anpic*.jecc.jp/*****/
 地震の詳細については以下の通りです。

安否確認メールのURLから
 安否報告画面にアクセスしてください。
 ※上記URLからアクセスできない場合、
 下部のURLからアクセスしてください。

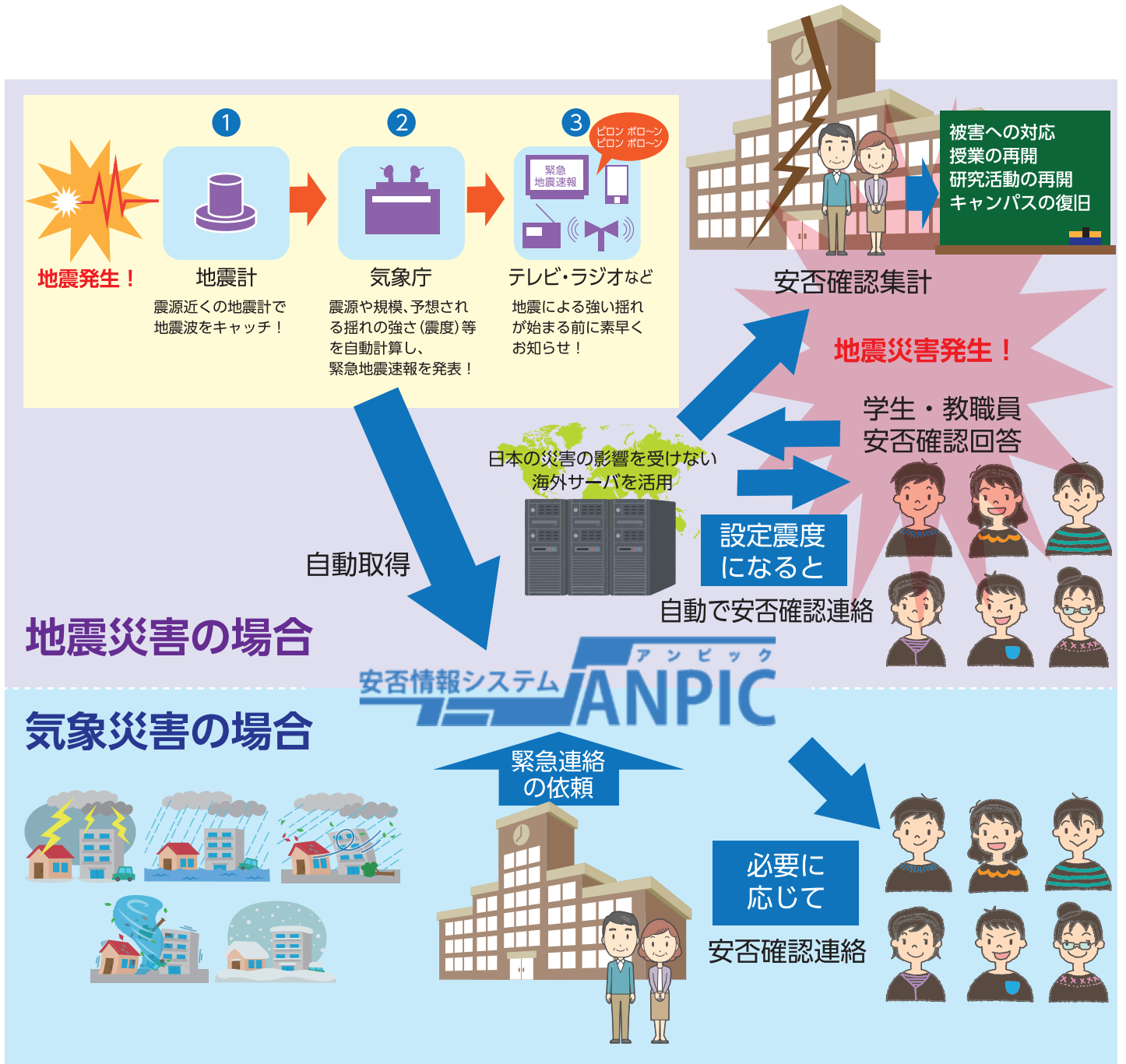


安否報告画面で
 ・設問1(必須)
 ・設問2(必須)
 ・コメント(任意)
 を選択または入力し、
 「安否状況を報告する」
 ボタンから報告してください。

アンケートに回答する

アンケートメール内にあるURLからアンケート回答画面にアクセスし、
 質問に回答してください。

新潟大学安否確認システム 概要



**発災直後、
ANPICアプリ(又はLINE)やメールを通じて連絡があった場合は、
できる限り速やかに状況を報告してください。**