

## 学生のみなさんへ

どんなことでも相談できます。予約は不要です。

すぐに話を聞いてほしいとき、

なるべく早く対応してほしいとき、

少しだけ勇気を出して、連絡してみてください。

誰に相談したらいいかわからない悩みも、

まずはここへ。私たちが話を聞き、

その悩みを解決に導くことができるよう

一緒に考えます。

## 学生なんでも相談窓口

TEL 025-262-7524

✉ [gakumado@adm.niigata-u.ac.jp](mailto:gakumado@adm.niigata-u.ac.jp)

受付時間 [平日] 8:30~17:15

〒950-2181 新潟市西区五十嵐2の町8050  
新潟大学 総合教育研究棟C棟1階  
学生なんでも相談窓口

Webページ ▶  
[niigata-u.ac.jp/campus/life/consultation/window](https://niigata-u.ac.jp/campus/life/consultation/window)



リサイクル適性 (A)

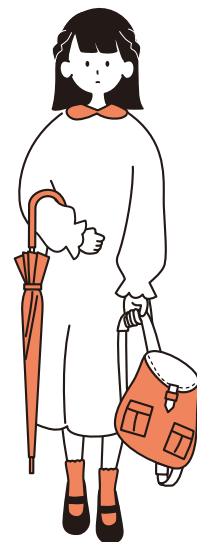
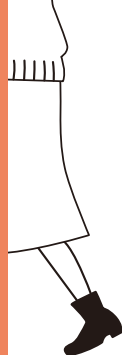
この印刷物は、印刷用の紙へリサイクルできます。

真の強さを学ぶ。  
**新潟大学**  
NIIGATA UNIVERSITY

2023年3月発行

どんな悩みも話すことから

学生なんでも相談窓口



困ってるけど、  
どうすればいいか  
分からなくて  
モヤモヤします。



## Q どんな時に 利用するといいですか？

大学のこと、生活やお金のこと、  
サークルや友人関係、ハラスメントなど…  
「こんなこと聞いてもいいのかな？」  
という悩みも、まずは私たちに  
聞かせてください。



## Q 相談するにはどうしたらいいですか？

電話または直接窓口にお越しください。メールも受け付けています。

お気軽に  
ご相談  
ください

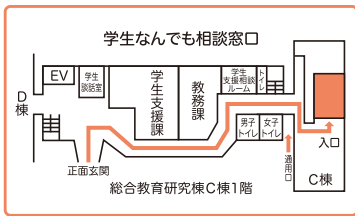
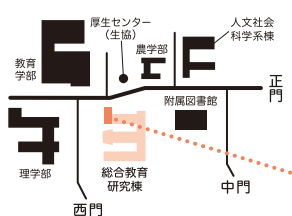
学生なんでも相談窓口 受付時間【平日】8:30～17:15

TEL 025-262-7524

✉ [gakumado@adm.niigata-u.ac.jp](mailto:gakumado@adm.niigata-u.ac.jp)

## Q どこで相談できますか？

総合教育研究棟C棟1階の  
学生なんでも相談窓口にお越しください。



## Q 誰が相談に のってくれますか？

大学に詳しい学生支援課職員が対応  
します。キャリアコンサルタントや産業  
カウンセラーの有資格者もいますの  
で、幅広く相談にのることができます。



## Q 大学以外のことも 相談できますか？

アルバイト先やパートナーとのことでも  
大丈夫です。悩みが大きくなる前に、  
ためらわずに相談してください。

## Q 相談内容を人に知られ たくないのですが…

相談者のことや相談内容が外部に漏  
れることはありません。安心してお話  
してください。

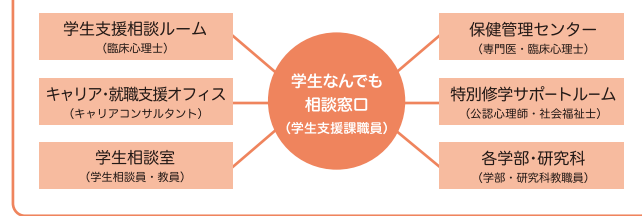
## Q どんなことをするのですか？

まずは話を聞き、状況に応じて適切に対応します。相談内容に  
よって必要な支援を受けられる先を紹介することもできます。



### 新潟大学のサポート体制

各機関と連携して学生を総合的にサポートします。



### 学外の相談機関

心の健康に関する相談

新潟市こころの健康センター TEL 025-232-5560  
新潟いのちの電話 TEL 025-288-4343

休日診療

新潟市急患診療センター  
TEL 025-246-1199

五十嵐キャンパス最寄りの交番

五十嵐交番(1の町) TEL 025-260-5934  
内野駅前交番(内野町) TEL 025-262-0122

消費者ホットライン 局番なし 188

新潟県消費生活センター TEL 025-285-4196  
新潟市消費生活センター TEL 025-228-8100